

ひらき座 第126回公演

ひとわざげきだん
人業劇団

～第37回

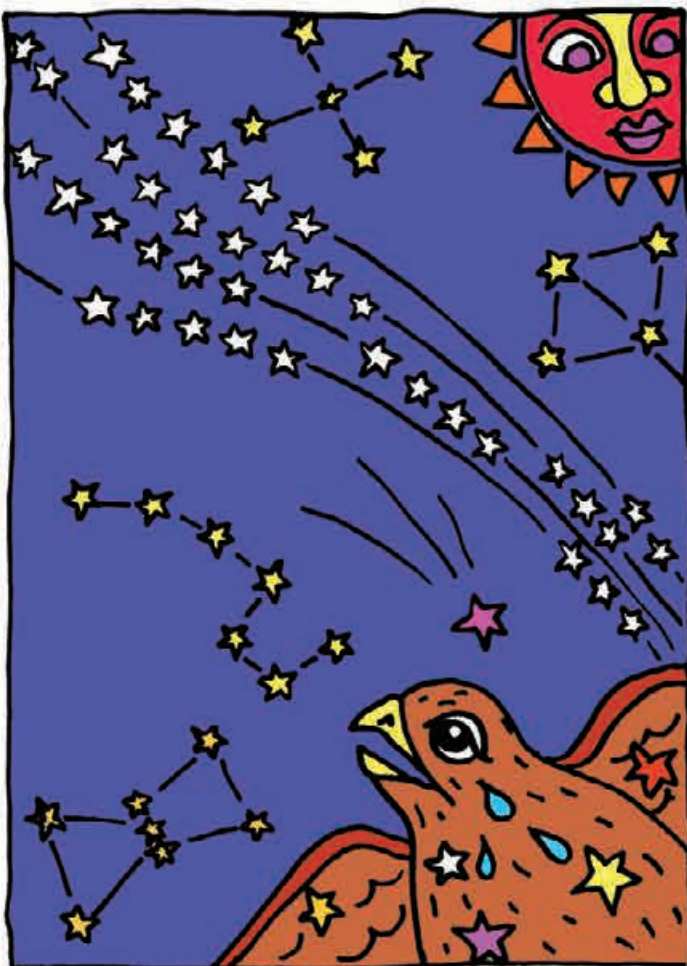
自主公演～

入場無料

巨大人形劇

八郎

斎藤隆介 作
滝平二郎 画
「八郎」(福音館書店)より
脚色 増原彬陽



歌芝居

原作 宮沢賢治
脚色 増原彬陽

よだかの星

日時

2020年

11/7

土

14:00開演
18:00開演

8日

11:00開演
15:00開演

開場は
開演の
45分前

※今回、手話通訳はありません。※上演時間は途中15分の休憩を含めて80分程度の予定です。

会場

名古屋市 千種文化小劇場
(ちくさ座) ☎052-745-6235

予約方法

●本公演は無料ですが、
入場には予約が必要です(裏面見てね)

お問い合わせ

鶉飼 啓子 TEL 052-751-9132
水谷 章一 FAX 0561-39-3189
E-mail...info@hirakiza.com
http://www.hirakiza.com

1年前には想像もできなかったコロナ禍で、公演を中止すべきか悩みました。しかし、こんな状況だからこそ、様々な困難に直面し不安に過ごしている方々の気持ちに寄り添い、少しでも元気が出るような取組みをしたい。そんな思いから、規模縮小や簡素化で感染防止に配慮しつつ、ひらき座が大切にしてきた二作品を上演することにしました。

巨大人形劇

八郎

第1部

斎藤隆介 作
滝平二郎 画
「八郎」(福音館書店)より
脚色 増原彬陽

八郎はただ大きくなりただけの「バカケなやつ」で、また頭髪の中に巣を作っている小鳥たちを気遣う優しい大男です。八郎は村人たちの苦境に向き合う中で、なぜ自分が大きくなりたかったかを知り、「みんなのために」自己の変革を成しとげていきます。斎藤隆介 作、滝平二郎 画の絵本を原作にした巨大人形劇。

STAFF

●演出/中田 猛 ●照明/(有)自由舞台
●演出助手/舟橋 薫 ●音楽/太田祐子 ●衣裳/川瀬まゆみ
●舞台監督/杉本 洋 ●美術/中田 猛 ●制作/水谷章一

第2部

歌芝居

よだかの星

原作 宮沢賢治
脚色 増原彬陽

よだかは実に醜い鳥で、みんなから仲間はずれにされています。そんなよだかが、自らの生を見つめる姿から、生きることの意味や本当の幸せについて考えさせられるお話です。人は神秘的で大きな力を持つ「自然」の中で生かされている。そんな世界を描く宮沢賢治の童話を原作にした歌芝居です。

CAST

増原英也(友情出演)
ひらき座団員
協力者のみなさん

予約方法

●本公演は無料ですが、
入場には予約が必要です。

① チケットの予約システム

「PassMarket(パスマーケット)」で予約

QRコードAから

又は「パスマーケット ひらき座」で検索し

PassMarket にアクセスして申込みください。



QRコードA

② メール・電話・FAXで予約

PassMarket 使えない方

以下の【連絡先】に10月30日(金)までに

- 1) 公演日時 2) お名前(ふりがな)
- 3) 電話番号

- 4) FAX 番号又はメールアドレス(電話予約の場合は不要)

を連絡ください。(複数人数の予約の場合はお一人ずつお教えてください)

・QRコードBからメール送信フォームにアクセスできます。

・メール、FAXの場合、送信後5日以内に確認の返信(メールまたはFAXでチケット情報を送信)がない場合は、必ずお電話ください。(申込みを受け付けても満席となり予約できない場合もあります)

【連絡先】 e-mail: ticket-hirakiza@hirakiza.com

電話 052-751-9132(鶺鴒) FAX0561-39-3189(水谷)

※車いす席(2席)は上記【連絡先】にお申込みください(PassMarketでは予約できません)。

※予約後、来場できなくなったときは、必ずキャンセルの連絡をお願いします。

新型コロナウイルス感染症対策について

●公演の実施にあたっては「文化施設における新型コロナウイルス感染拡大予防ガイドライン(名古屋市観光文化交流局文化振興室)」の準拠に努めています。ちくさ座は「密閉空間」をさけるための換気設備が整っております。また客席は251席定員を82席に制限します(最前列は座れません)。

●手指のアルコール消毒、マスクの着用、検温、その他感染症対策にご協力ください。また、体温が37.5度以上の方や体調不良の方はご来場をお控えください。当日プレゼント等の受け取りや出演者による見送りは行いません。

●緊急事態宣言発令や関係者の感染などにより、公演を中止する場合があります。その際は、メール、HPなどでお知らせします。申込時の個人情報は必要な場合、保健所等の公的機関に提供します。ご理解、ご協力をお願いします。



QRコードB

会場ご案内図



■地下鉄桜通線「吹上」7番出口 北へ徒歩3分
■市バス吹上11号系統「大久手」下車、徒歩すぐ

会場での受付方法

- ・スマートフォン画面に表示されたチケットをご提示願います(スタッフが受付処理します)。
- ・紙に印刷したチケット情報をお持ちの方は、スタッフが回収します。
- ・上記以外の方は、スタッフが予約時のお名前を確認します。